



OMKSO



MA series

CNS14400 高效率馬達

IEC THREE PHASE
LOW VOLTAGE
INDUCTION MOTORS

EFF 2



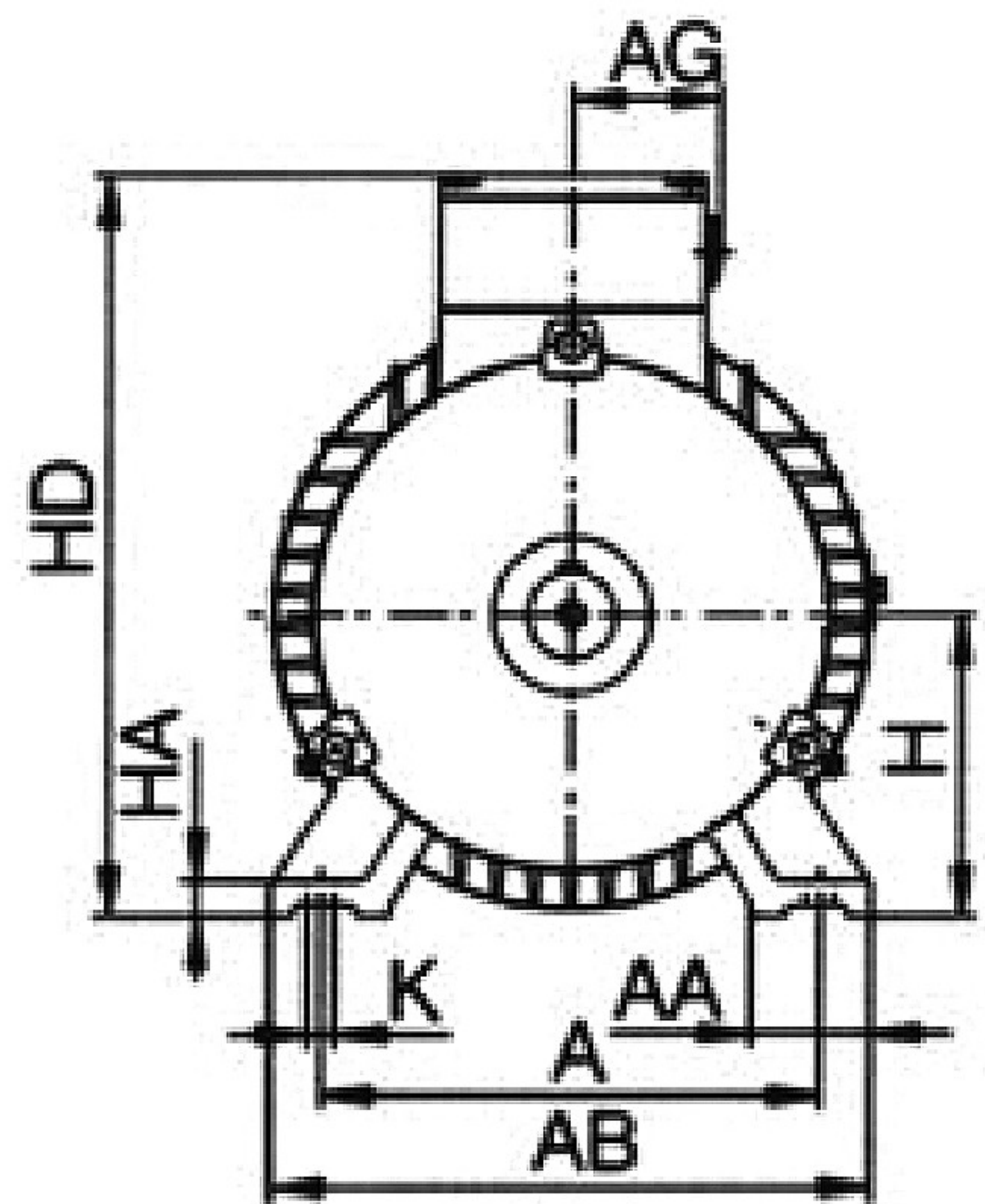
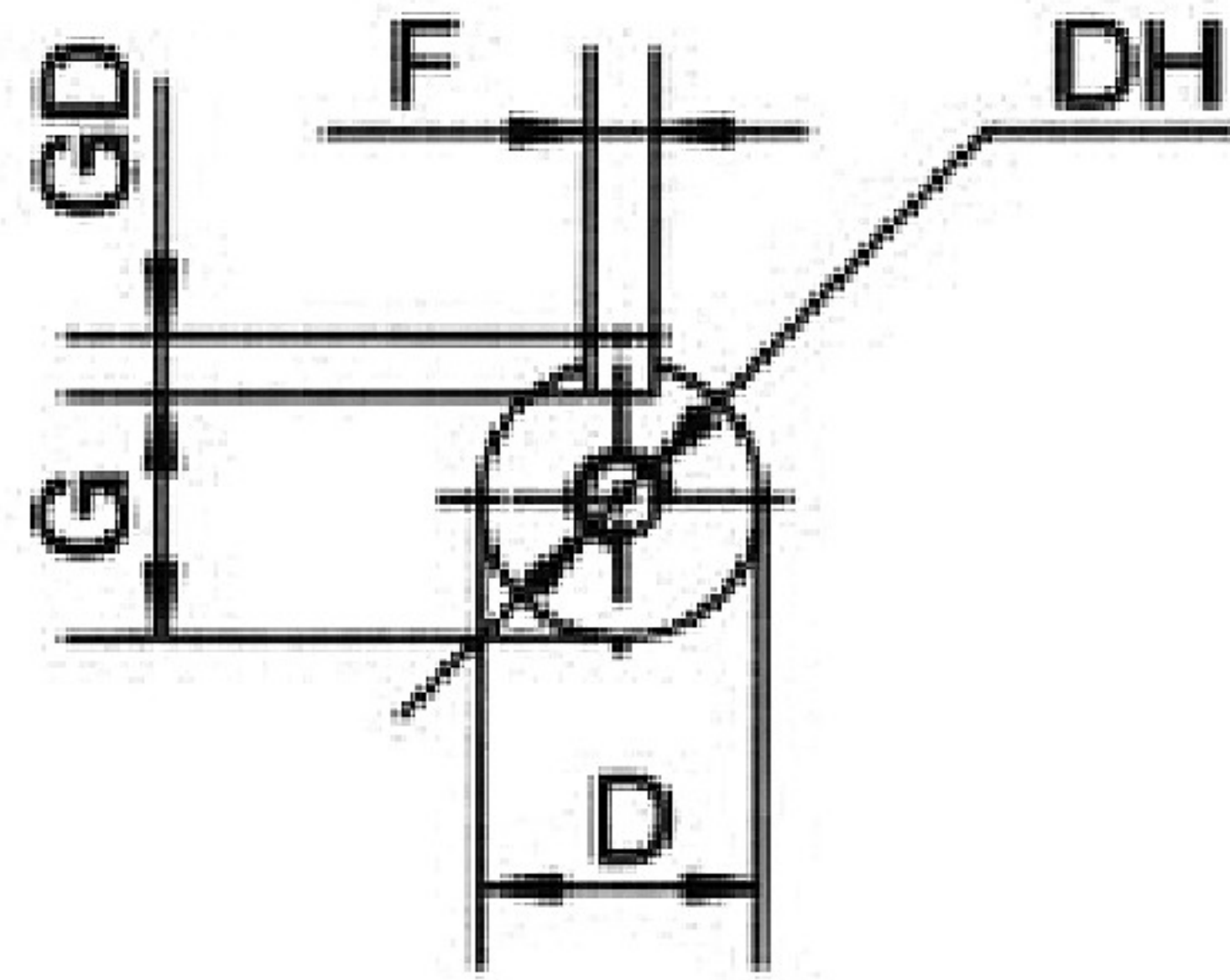
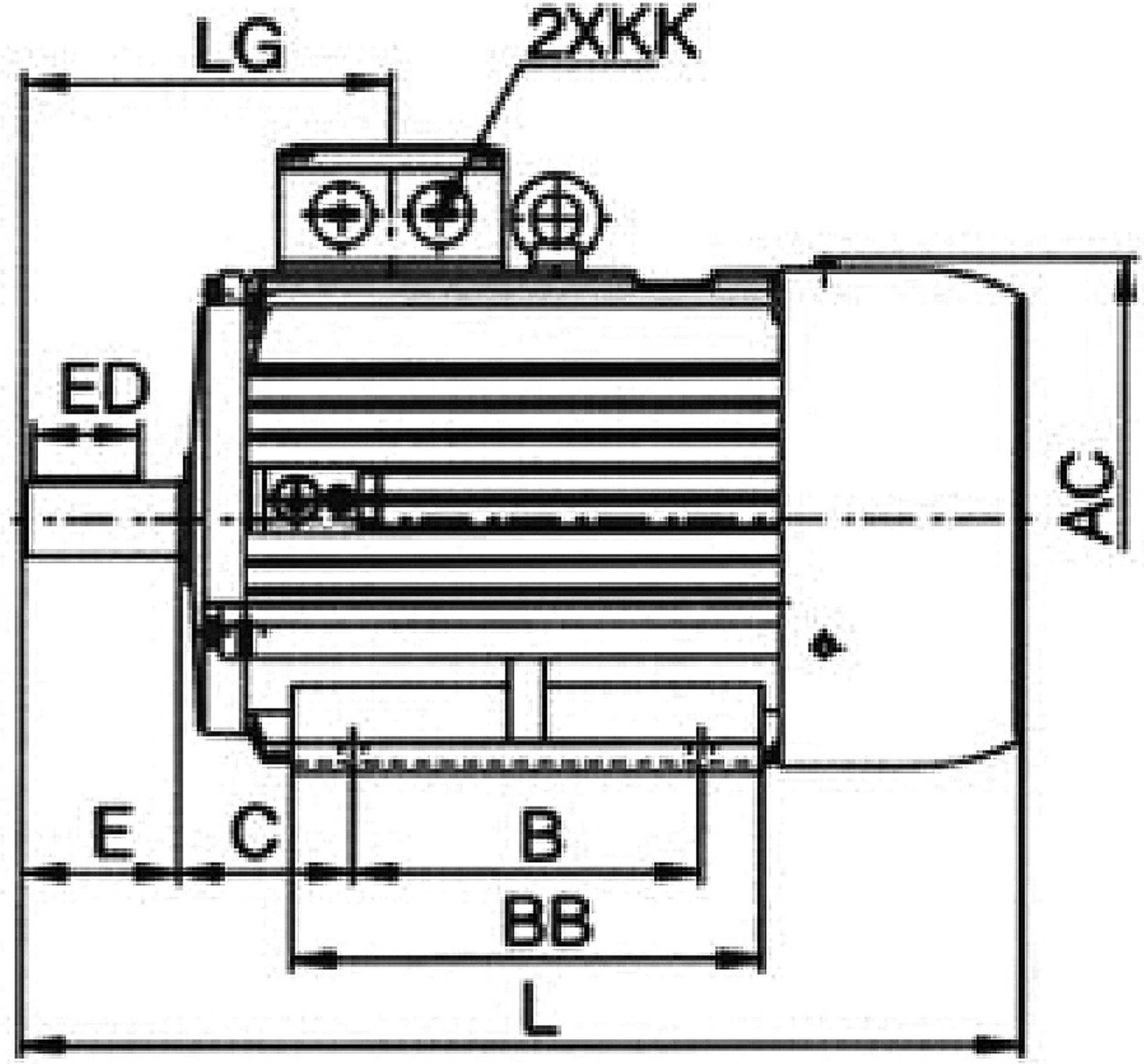
50Hz/60Hz



CROWN ST. INDUSTRIAL

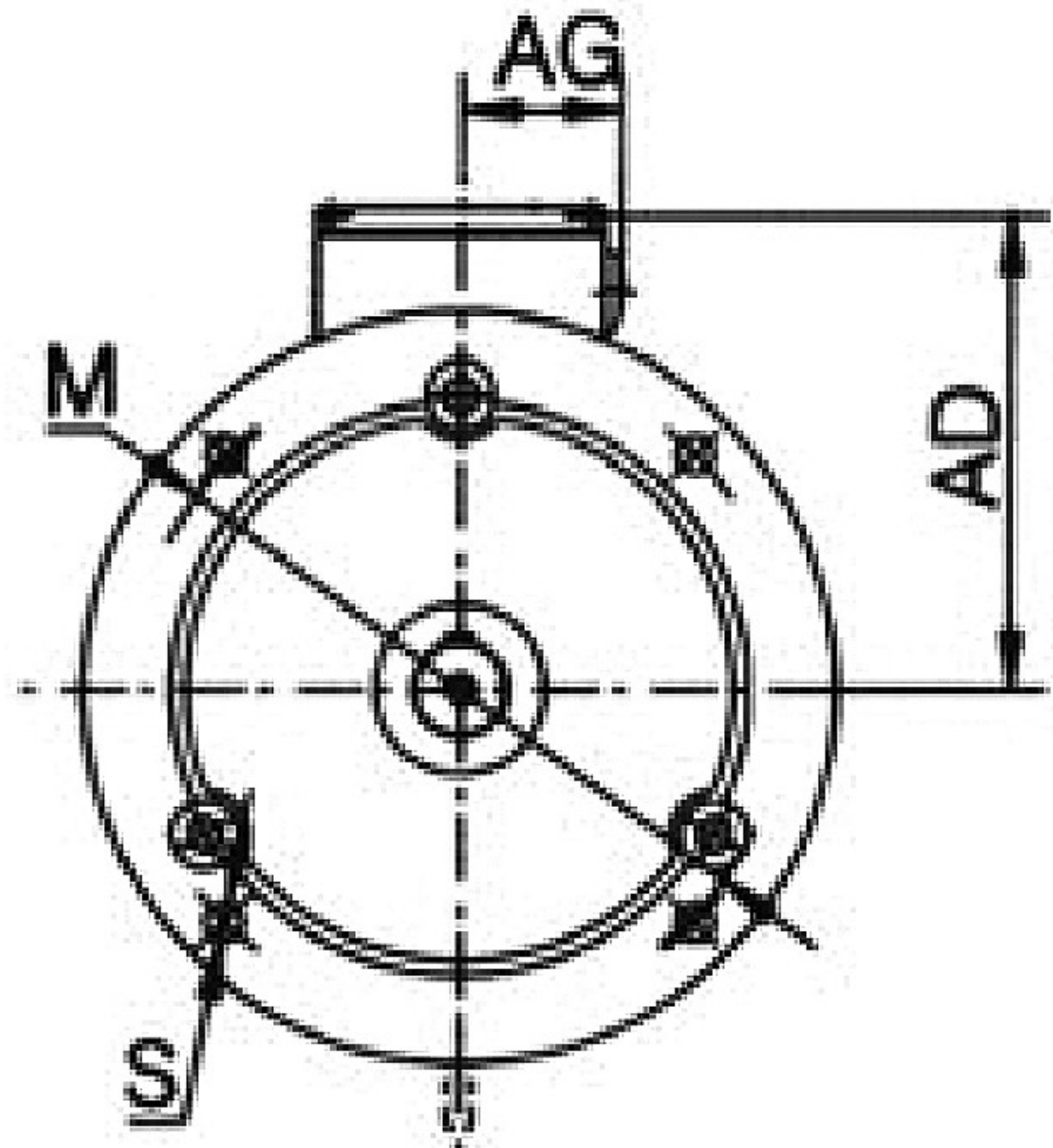
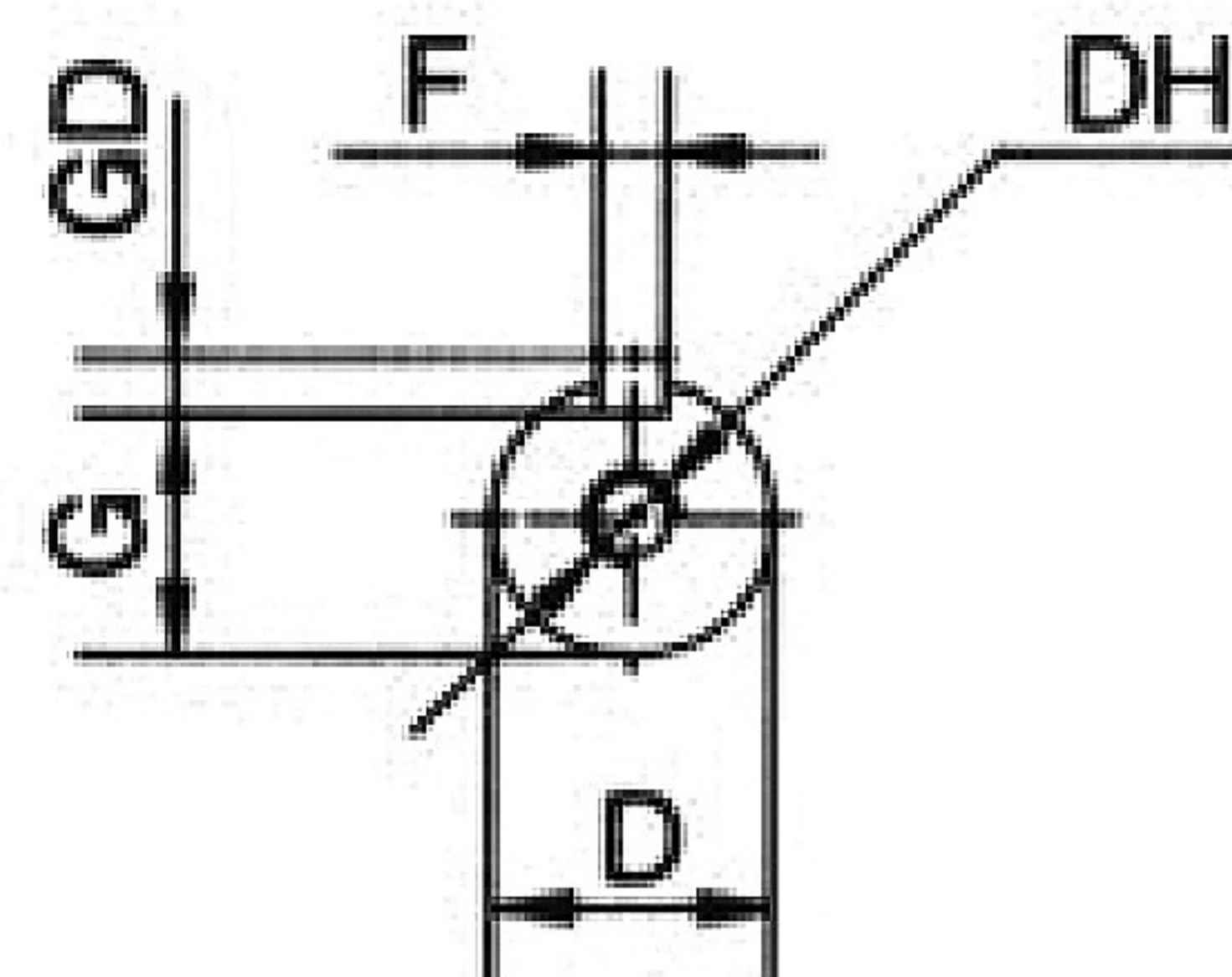
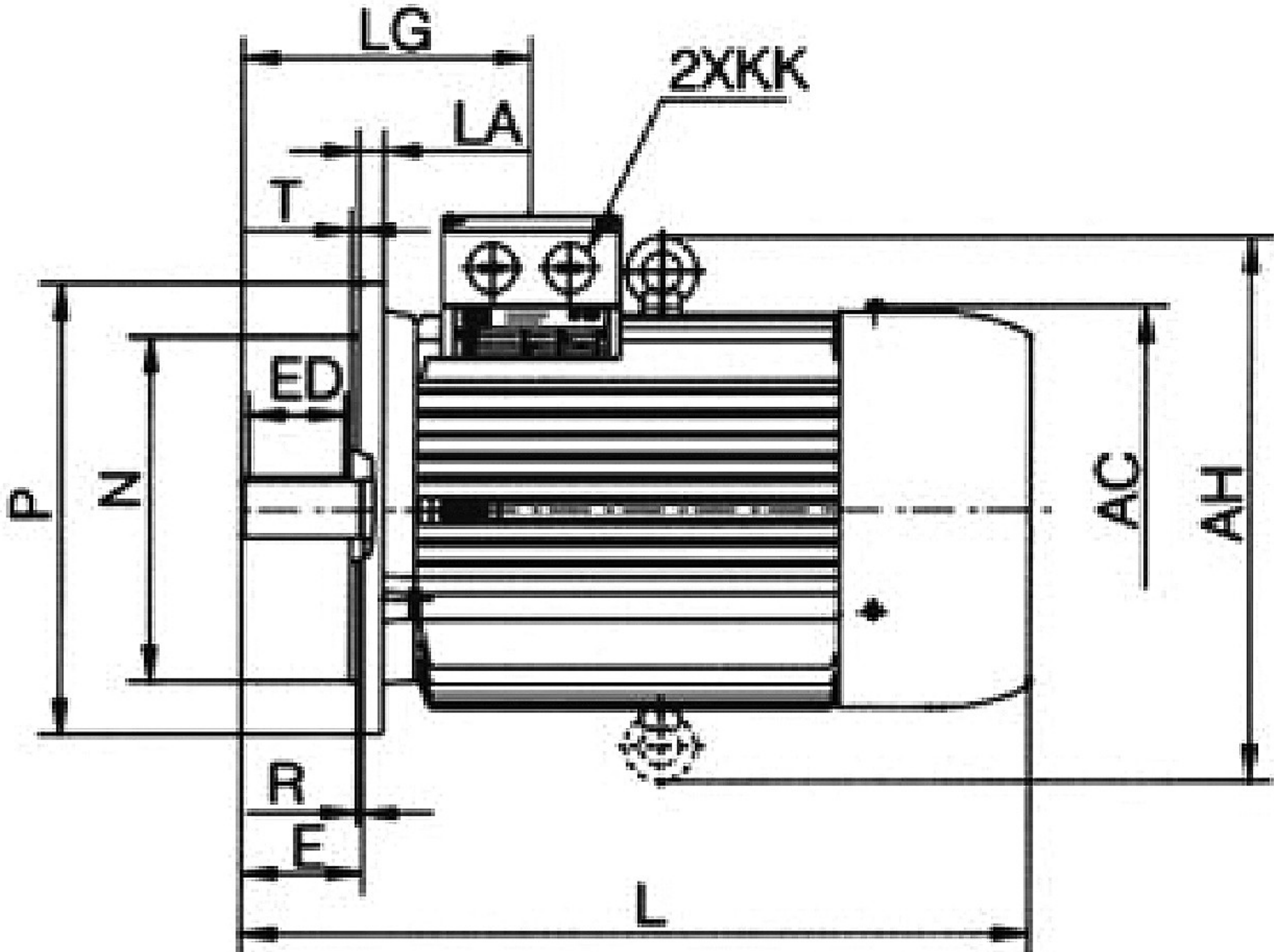
<http://www.crownmks.com.tw>

Dimensions foot mount B3



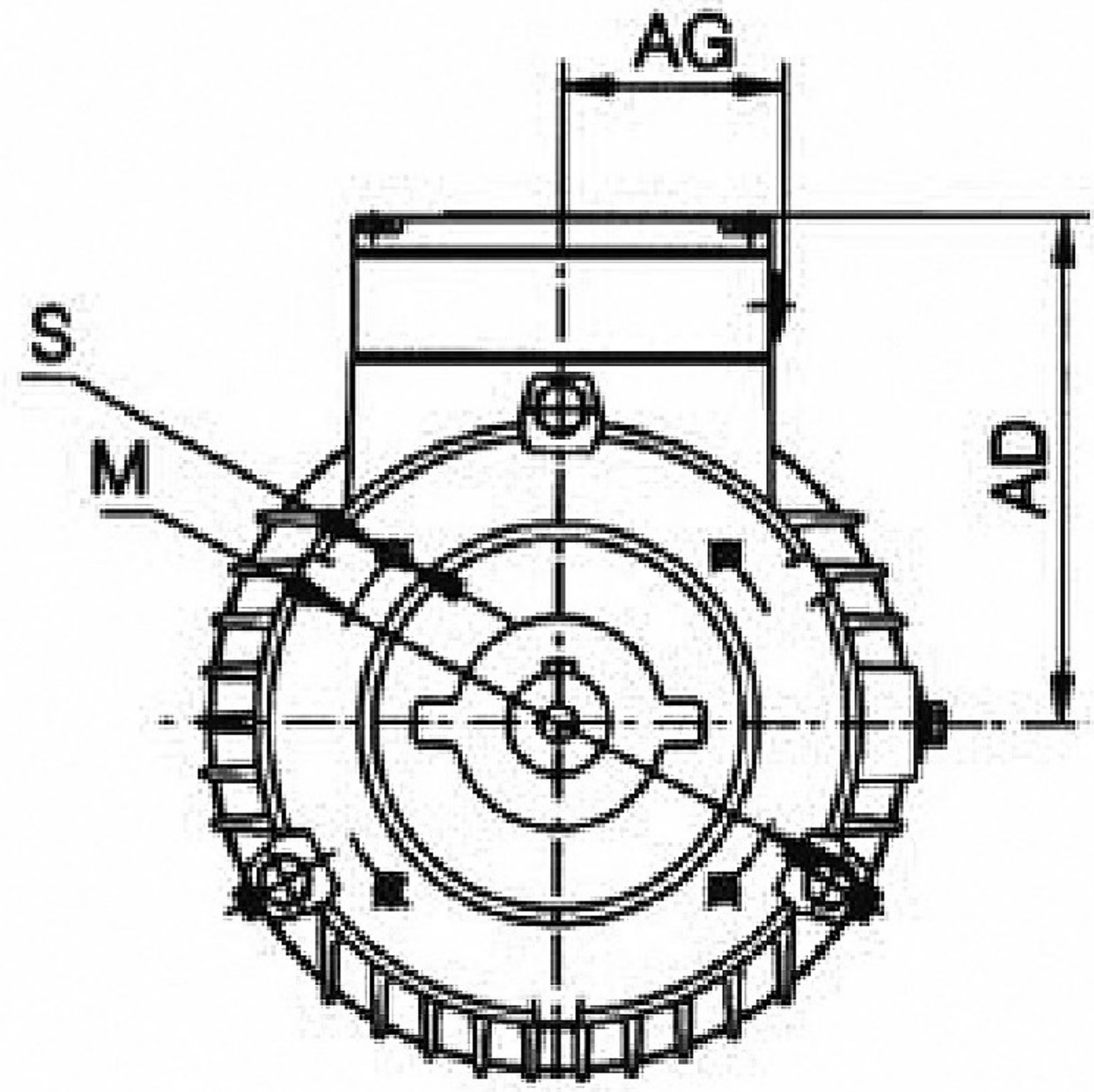
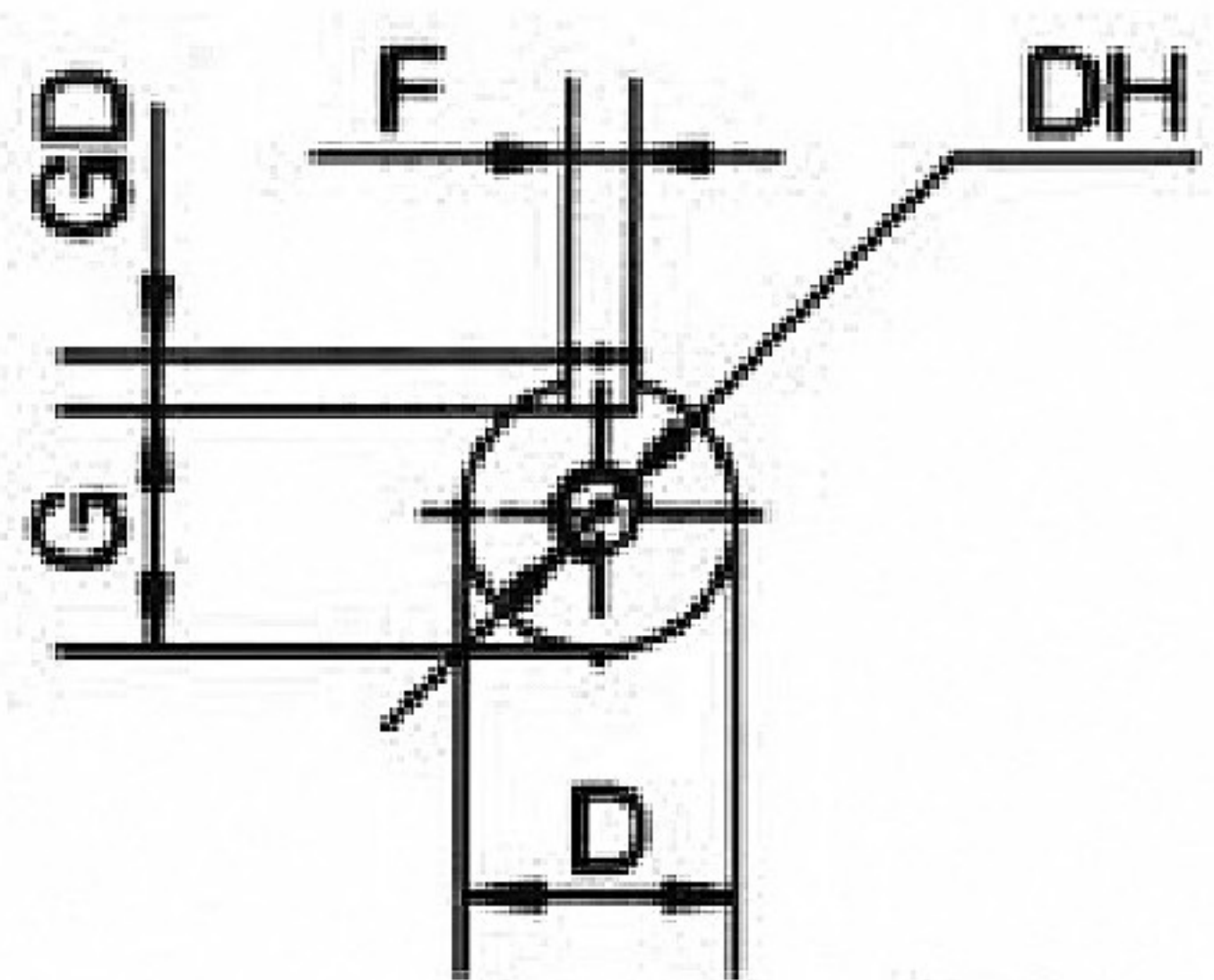
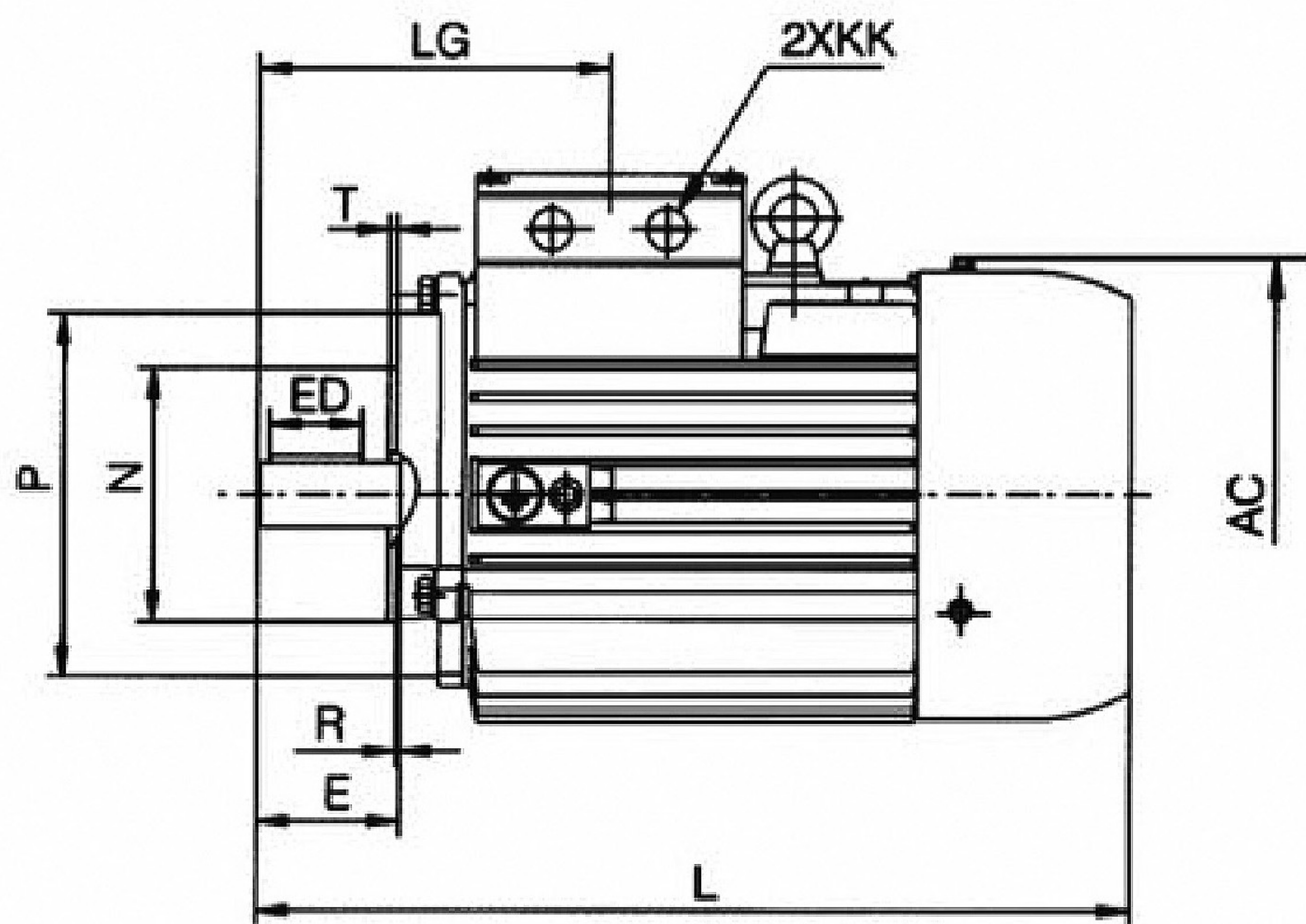
MA 56-355

Dimensions flange mount B5



MA 56-355

Dimensions face-flange mount B14



MA 56-132

- 三相鼠籠式感應電動機
- 所有馬達符合歐洲 CE 標章規範
- 符合歐盟 CEMEP 節能馬達標準
- 符合公共工程施工規範 16221 電動機
- 符合 CNS14400
- 絕緣等級 F 級，馬達設計於 B 級溫升等級操作
- IP55 防護等級
- 安全系數 1.15
- 冷卻方式為全密閉風扇自冷式
- 接線盒由負載端視之位於框架之上方，且能作 90° 旋轉安裝
- 180 框以上，有溫控保護器及注油式
- 標準電壓
IEC 56-160 frame: 220V, 230V, 240V/380V, 415V, 440V, 460V
IEC 160-355 frame: 200-660V
- 從設計至成品皆嚴格控管，符合 ISO9001 標準

Performance Data 50Hz

2 pole-3000 rpm synchronous speed 50Hz

型號	輸出 kw/hp	滿載 轉速 (rpm)	INL 220V (A)	IFL 380V (A)	啟動 電流	效率 100% FL	功率因素 100% FL	滿載 轉矩 (Nm)	堵轉 轉矩 滿載 轉矩	起動 轉矩 滿載 轉矩	最大 轉矩 滿載 轉矩	轉子 慣量 (kgm ²)	噪音 dB(A)	重量 (kg)
MA-56M12	0.09/0.12	2800	0.57	0.33	6.0	62	68	0.31	2.3	2.0	2.4	0.000	51	4.6
MA-56M22	0.12/0.17	2800	0.67	0.38	6.0	67	71	0.41	2.3	2.0	2.4	0.001	51	4.8
MA-63M122	0.18/0.25	2800	0.91	0.53	6.0	69	75	0.62	2.2	2.0	2.4	0.000	52	5.1
MA-63M22	0.25/0.33	2800	1.17	0.72	6.0	72	78	0.86	2.2	2.0	2.4	0.000	52	5.3
MA-71M12	0.37/0.50	2800	1.65	0.95	6.0	73.5	81	1.27	2.2	2.1	2.4	0.000	54	6.5
MA-71M22	0.55/0.75	2800	2.33	1.35	6.0	75.7	82	1.87	2.2	2.1	2.4	0.000	54	7.1
MA-80M12	0.75/1.00	2800	3.03	1.75	6.0	76.5	85	2.53	2.2	2.1	2.5	0.001	58	9.5
MA-80M22	1.10/1.50	2800	4.42	2.55	6.0	77	85	3.69	2.2	2.1	2.5	0.001	58	11
MA-90S2	1.50/2.00	2800	6.01	3.48	6.0	77	85	5.01	2.2	2.1	2.5	0.001	62	15
MA-90L2	2.20/3.00	2800	8.61	4.98	7.0	78	86	7.35	2.2	2.1	2.5	0.002	62	17
MA-100L2	3.00/4.00	2870	11.1	6.41	7.0	82	87	9.91	2.2	2.2	2.6	0.002	64	25
MA-112M2	4.00/5.50	2890	14.2	8.21	7.0	85.5	87	13.22	2.2	2.2	2.6	0.004	67	30
MA-132S12	5.50/7.50	2900	19	11.1	7.0	85.5	88	18.11	2.0	2.2	2.6	0.011	70	42
MA-132S22	7.50/10	2900	25.9	15.1	7.0	86.2	88	24.71	2.0	2.2	2.6	0.014	70	50
MA-160M12	11/15	2930	37.6	21.8	7.0	87.2	88	36.23	2.0	2.4	2.8	0.026	72	72
MA-160M22	15/20	2930	50.2	28.9	7.0	88.2	89	49.23	2.0	2.4	2.8	0.033	72	81
MA-160L2	18.5/25	2930	61.3	35.5	7.0	89.1	89	60.51	2.0	2.4	2.8	0.041	73	90
MA-180M2	22/30	2945	70.8	41.0	7.4	90.6	90	71.4	2.6	1.7	3.1	0.076	87	180
MA-200L12	30/40	2950	96.2	55.7	6.6	92.0	89	97.2	2.2	2.1	2.8	0.124	86	240
MA-200L22	37/50	2956	116	66.9	7.0	92.3	91	119.6	2.4	1.9	2.7	0.139	88	255
MA-225M2	45/60	2960	141	81.7	6.9	93.0	90	145.3	2.5	2.2	3.0	0.233	89	342
MA-250M12	55/75	2963	174	101	7.2	93.2	89	177.4	2.4	1.8	2.8	0.312	91	444
MA-250M22	75/100	2962	231	134	6.7	94.4	90	241.9	2.4	2.0	3.3	0.412	90	519
MA-280S2	75/100	2966	231	134	6.8	93.7	91	241.6	2.2	1.7	3.4	0.597	91	544
MA-280M12	90/120	2967	276	160	6.9	94.1	91	289.8	2.3	2.2	3.2	0.675	86	606
MA-280M22	110/150	2968	337	195	6.2	94.4	91	354.1	2.7	2.2	3.1	0.86	85	648
MA-315S2	110/150	2974	331	192	6.1	94.5	92	353.4	2.4	2.1	2.8	1.18	91	980
MA-315M2	132/175	2978	397	230	7.0	94.9	92	423.3	2.3	1.9	2.7	1.55	91	1080
MA-315L12	160/210	2980	476	276	7.0	95.6	92	513.0	2.5	1.8	2.7	1.76	90	1160
MA-315L22	200/270	2982	598	346	6.9	95.4	92	640.5	2.8	1.9	2.8	2.02	88	1190
MA-355M2	250/333	2984	739	428	6.8	95.3	93	800.5	1.7	1.6	2.6	3.56	93	1758
MA-355L2	315/420	2987	927	537	6.3	95.8	93	1007.6	1.7	1.5	2.9	4.1	88	1848

4 pole-1500 rpm synchronous speed 50Hz

型號	輸出 kw/hp	滿載 轉速 (rpm)	INL 220V (A)	IFL 380V (A)	啟動 電流	效率 100% FL	功率因素 100% FL	滿載 轉矩 (Nm)	堵轉 轉矩	起動 轉矩	最大 轉矩	轉子 慣量 (kgm ²)	噪音 dB(A)	重量 (kg)
									滿載 轉矩	滿載 轉矩	滿載 轉矩			
MA-56M14	0.06/0.08	1400	0.49	0.28	6.0	56	58	0.41	2.3	2.0	2.4	0.000	40	4.6
MA-56M24	0.09/0.12	1400	0.67	0.39	6.0	58	61	0.61	2.3	2.0	2.4	0.000	40	4.8
MA-63M14	0.12/0.17	1400	0.84	0.48	6.0	60	63	0.83	2.2	2.0	2.4	0.000	41	4.9
MA-63M24	0.18/0.25	1400	1.12	0.65	6.0	64	66	1.25	2.2	2.0	2.4	0.000	41	5.1
MA-71M14	0.25/0.33	1400	1.44	0.83	6.0	67	68	1.73	2.2	2.0	2.4	0.001	45	6.3
MA-71M24	0.37/0.50	1400	1.94	1.12	6.0	70	72	2.58	2.2	2.0	2.4	0.001	45	7.2
MA-80M14	0.55/0.75	1400	2.69	1.56	6.0	74	73	3.75	2.2	2.0	2.4	0.002	49	9.5
MA-80M24	0.75/1.00	1400	3.48	2.01	6.0	76	75	5.15	2.2	2.0	2.4	0.002	49	11.2
MA-90S4	1.10/1.50	1400	4.74	2.75	6.0	78	78	7.48	2.2	2.0	2.4	0.002	54	14.5
MA-90L4	1.50/2.00	1400	6.31	3.65	6.0	79	79	10.2	2.2	2.0	2.4	0.003	54	16.1
MA-100L14	2.20/3.00	1430	8.61	5.00	7.0	81	82	14.7	2.2	2.0	2.3	0.004	56	23.2
MA-100L24	3.00/4.00	1430	11.7	6.81	7.0	83	81	20.3	2.2	2.0	2.3	0.005	56	27.1
MA-112M4	4.00/5.50	1440	15.2	8.80	7.0	84	82	26.6	2.2	2.0	2.3	0.009	58	33.5
MA-132S4	5.50/7.50	1440	20.7	12.0	7.0	85	84	36.2	2.2	2.0	2.2	0.021	61	49.5
MA-132M4	7.50/10.0	1440	25.9	15.1	7.0	87	85	49.4	2.2	2.0	2.2	0.028	61	57.5
MA-160M4	11/15	1460	39.4	22.6	7.0	88	84	71.9	2.3	2.0	2.3	0.055	63	123
MA-160L4	15/20	1460	52.3	30.3	7.0	89	85	98.1	2.2	2.0	2.2	0.069	63	146
MA-180M4	18.5/25	1466	61.1	35.4	6.9	90.3	88	120.6	2.2	2.0	3.0	0.139	72	182
MA-180L4	22/30	1472	71.8	41.6	6.9	91.3	88	142.8	2.3	1.9	3.3	0.158	74	190
MA-200L4	30/40	1475	96.1	55.6	6.3	92.1	89	194.3	2.2	1.8	2.9	0.262	77	270
MA-225S4	37/50	1480	118	68.3	7.2	92.4	89	238.9	2.5	1.6	2.8	0.406	80	318
MA-225M4	45/60	1472	143	82.8	6.5	92.7	89	292.1	2.3	1.8	3.2	0.469	80	351
MA-250M14	55/75	1479	176	102	6.3	93.0	88	355.3	2.4	1.9	2.9	0.66	81	468
MA-250M24	75/100	1479	235	136	6.2	94.1	89	484.5	2.2	1.8	3.2	0.88	80	554
MA-280S4	75/100	1485	233	135	5.8	93.7	90	482.6	2.2	1.8	3.1	1.12	83	562
MA-280M14	90/120	1486	290	168	6.2	94.2	89	578.7	2.3	1.7	3.2	1.46	83	667
MA-280M24	110/150	1478	339	196	6.2	94.8	90	711.1	2.5	2.3	2.9	2.68	82	750
MA-315S4	110/150	1483	340	197	5.8	95.3	89	708.7	2.2	1.8	2.8	3.11	88	1000
MA-315M4	132/175	1487	411	238	6.8	95.6	88	848.2	1.9	1.7	3.2	3.29	90	1100
MA-315L14	160/210	1491	492	285	6.4	95.6	89	1025.4	2.3	1.6	3.2	3.79	89	1160
MA-315L24	200/270	1488	613	356	5.6	95.8	89	1284.3	2.2	1.8	2.8	4.49	87	1270
MA-355M4	250/333	1485	746	432	6.1	95.5	90	1608.6	2.4	1.8	2.9	5.67	90	1698
MA-355L4	315/420	1489	940	544	5.9	95.6	92	2021.4	2.2	1.6	3.3	6.66	93	1848
MA-355L24	355/470	1490	1071	620	7.0	95.7	92	2275	2.4	1.8	2.6	7.5	95	2150

6 pole-1000 rpm synchronous speed 50Hz

型號	輸出 kw/hp	滿載 轉速 (rpm)	INL 220V (A)	IFL 380V (A)	啟動 電流	效率 100% FL	功率因素 100% FL	滿載 轉矩 (Nm)	堵轉 轉矩	起動 轉矩	最大 轉矩	轉子 慣量 (kgm ²)	噪音 dB(A)	重量 (kg)
									滿載 轉矩	滿載 轉矩	滿載 轉矩			
MA-90S6	0.75/1.00	910	4.0	2.3	5.5	72.5	71	7.8	2.3	2.2	2.6	0.003	53	14.5
MA-90L6	1.10/1.50	910	5.5	3.2	5.5	73.5	72	11.4	2.3	2.2	2.6	0.004	58	17.2
MA-100L6	1.50/2.00	940	6.9	4.0	6.0	77.5	74	15.5	2.3	2.0	3.0	0.007	62	22.5
MA-112M6	2.20/3.00	940	9.7	5.6	6.0	80.5	74	22.6	2.3	2.0	2.6	0.015	65	29.3
MA-132S6	3.00/4.00	960	12.7	7.2	6.5	83.0	76	29.7	2.3	1.9	2.9	0.029	68	48.2
MA-132M16	4.00/5.50	960	16.2	9.4	6.5	84.0	77	39.5	2.3	1.9	3.2	0.037	67	49.5
MA-132M26	5.50/7.50	960	22.4	13.0	6.5	85.3	78	54.2	2.3	1.9	2.5	0.045	65	57.5
MA-160M6	7.5/10	969	28.7	16.6	5.3	87.8	78	74.0	2.1	1.8	2.7	0.088	72	119
MA-160L6	11/15	970	41.3	23.9	5.6	88.7	79	108.4	2.2	1.7	2.5	0.116	72	147
MA-180L6	15/20	970	53.4	30.9	5.7	88.9	83	147.8	2.3	1.6	2.4	0.207	69	195
MA-200L16	18.5/25	976	64.8	37.5	5.8	90.3	83	181.1	2.2	1.8	2.6	0.315	74	240
MA-200L26	22/30	976	74.4	43.1	5.8	90.2	86	215.4	2.1	1.7	2.6	0.36	75	250
MA-225M6	30/40	979	102	59.1	5.5	91.9	84	292.8	2.3	1.6	2.7	0.547	70	344
MA-250M6	37/50	982	120	69.4	6.2	92.1	88	360.0	2.0	1.9	3.0	0.834	78	443
MA-280S6	45/60	986	147	84.9	6.3	92.5	87	436.1	2.5	1.9	3.3	1.39	72	536
MA-280M16	55/75	988	176	102	6.0	92.6	88	531.9	2.1	1.7	2.9	1.65	75	595
MA-280M26	75/100	988	233	135	6.5	94.0	90	725.3	2.6	1.8	2.8	3.21	73	696
MA-315S6	75/100	985	242	140	6.5	94.4	86	727.5	2.2	1.8	2.3	4.11	82	990
MA-315M6	90/120	990	288	167	6.3	94.9	86	868.6	2.1	1.9	2.6	4.28	80	1080
MA-315L16	110/150	989	355	205	6.2	94.9	86	1062.7	2.3	1.8	3.2	5.45	82	1150
MA-315L26	132/175	991	420	243	6.3	95.0	87	1272.7	2.1	1.5	2.5	6.12	82	1210
MA-355M16	160/210	990	503	291	6.3	95.2	88	1544.2	2.0	1.4	2.5	8.85	87	1598
MA-355M26	200/270	991	615	356	6.1	96.1	89	1928.4	2.0	1.6	2.6	9.55	86	1698
MA-355L6	250/333	991	757	438	6.2	96.3	90	2410.4	1.9	1.6	2.3	10.3	88	1798

2 pole-3600 rpm synchronous speed 60Hz

型號	輸出 kw/hp	滿載 轉速 (rpm)	INL 220V (A)	IFL 380V (A)	啟動 電流	效率 100% FL	功率因素 100% FL	滿載 轉矩 (Nm)	堵轉 轉矩	起動 轉矩	最大 轉矩	轉子 慣量 (kgm ²)	噪音 dB(A)	重量 (kg)
									滿載 轉矩	滿載 轉矩	滿載 轉矩			
MA-63M122	0.18/0.25	3420	1.0	0.58	6.0	69	75	0.62	2.2	2.0	2.4	0.0000	52	5.1
MA-63M22	0.25/0.33	3420	1.2	0.79	6.0	72	78	0.86	2.2	2.0	2.4	0.0000	52	5.3
MA 71M12	0.37/0.50	3420	1.8	1.0	3.5	66	72	1.3	2.3	1.9	2.8	0.0003	54	6.5
MA 71M22	0.55/0.75	3420	2.5	1.4	4.3	68	74	1.9	2.5	1.9	3.2	0.0004	54	7.1
MA 80M12	0.75/1.00	3450	3.3	1.9	5.4	72	77	2.1	2.3	1.9	2.6	0.0008	60	9.5
MA 90S2	1.5/2.0	3450	6.6	3.8	6.3	81	80	4.2	2.3	1.9	2.7	0.0012	61	15
MA 90L2	2.2/3.0	3450	9.4	5.4	6.9	82	81	6.1	2.6	1.9	2.7	0.0014	68	17
MA 100L2	3.0/4.0	3470	12.2	7.0	7.0	82	81	8.3	2.3	1.9	3.0	0.0039	70	25
MA 112M2	4.0/5.5	3485	15.6	9.0	7.6	85	82	11.0	2.2	2.2	3.2	0.0055	73	30
MA 132S12	5.5/7.5	3505	20.9	12.2	8.0	86	79	15.0	2.1	2.1	3.3	0.0109	85	42
MA 132S22	7.5/10	3510	28.4	16.6	9.0	87	80	20.4	2.5	2.3	3.6	0.0130	85	50
MA 160M12	11/15	3530	41.3	23.9	7.4	88	82	29.7	2.3	2.2	3.4	0.0380	83	72
MA 160M22	15/20	3525	55.2	31.7	7.1	88	82	40.6	2.3	1.8	3.2	0.0450	82	81
MA 160L2	18.5/25	3525	67.4	39.0	7.7	89	83	50.1	2.6	2.0	3.4	0.0550	84	90
MA-180M2	22/30	3545	77.8	45.1	7.4	89	83	59.2	2.3	1.9	3.6	0.0760	87	180
MA-200L12	30/40	3555	105.8	61.2	6.8	90	84	80.6	2.0	2.1	3.3	0.1240	86	240
MA-200L22	37/50	3560	127.6	73.5	7.4	91	84	99.3	2.4	1.9	3.6	0.1390	88	255
MA-225M2	45/60	3565	155.1	89.8	6.1	91	85	120.4	2.0	2.2	2.9	0.2330	89	342
MA-250M12	55/75	3570	191.4	111.1	7.0	91	85	147.0	2.1	1.7	3.3	0.3120	91	444
MA-250M22	75/100	3570	254.1	149.6	6.0	92	86	200.9	2.2	1.7	3.1	0.7820	90	519
MA-280S2	75/100	3570	254.1	149.6	6.1	92	86	200.4	2.2	1.7	2.8	0.5970	91	544
MA-280M12	90/125	3575	303.6	176	6.2	93	86	240.5	2.1	2.2	2.8	0.6750	86	606
MA-280M22	110/150	3575	370.7	214.5	6.2	93	87	294.3	2.1	1.8	2.8	0.8600	85	648
MA-315S2	110/150	3575	364.1	211.2	6.3	93	87	293.6	1.8	1.8	2.7	1.1800	91	980
MA-315M2	132/175	3580	436.7	253	7.4	94	87	352.0	2.1	1.9	3.2	1.5500	91	1080
MA-315L12	160/215	3575	523.6	303.6	5.6	94	88	427.4	1.7	1.8	2.4	1.7600	90	1160
MA-315L22	200/270	3580	657.8	380.6	7.8	94	88	533.2	2.4	1.7	3.2	2.0200	88	1190

Frame size of motor	Poles	Drive End	Non-Drive End	Frame size of motor	Poles	Drive End	Non-Drive End
63	All	6201ZZ/C3	6201ZZ/C3	200	4,6,8	6312/C3	6212/C3
71	All	6202ZZ/C3	6202ZZ/C3	225	2	6312/C3	6312/C3
80	All	6204ZZ/C3	6204ZZ/C3	225	4,6,8	6313/C3	6312/C3
90	All	6205ZZ/C3	6204ZZ/C3	250	2	6313/C3	6313/C3
100	All	6206ZZ/C3	6206ZZ/C3	250	4,6,8	6314/C3	6313/C3
112	All	6306ZZ/C3	6306ZZ/C3	280	2	6314/C3	6314/C3
132	All	6308ZZ/C3	6308ZZ/C3	280	4,6,8	6317/C3	6314/C3
160	2	6209ZZ/C3	6209ZZ/C3	315	2	6317/C3	6317/C3
160	4·6·8	6309ZZ/C3	6209ZZ/C3	315	4,6,8	6319/C3	6317/C3
180	2	6211/C3	6211/C3	355	2	6319/C3	6319/C3
180	4·6·8	6311/C3	6211/C3	355	4·6·8	NU322/C3	6322/C3
200	2	6212/C3	6212/C3				

所使用之軸承為SKF或NSK，其為高精度等級低磨擦型系列
160框以下為自潤式軸承設計，180框以上為注油式軸承設計

MA series

4 pole-1800 rpm synchronous speed 60Hz

型號	輸出 kw/hp	滿載 轉速 (rpm)	INL 220V (A)	IFL 380V (A)	啟動 電流	效率 100% FL	功率因素 100% FL	滿載 轉矩 (Nm)	堵轉 轉矩	起動 轉矩	最大 轉矩	轉子 慣量 (kgm ²)	噪音 dB(A)	重量 (kg)
									滿載 轉矩	滿載 轉矩	滿載 轉矩			
MA-63M24	0.18/0.25	1650	1.23	0.71	6.0	64	66	1.25	2.2	2.0	2.4	0.000	41	5.1
MA-71M14	0.25/0.33	1680	1.58	0.91	6.0	67	68	1.73	2.2	2.0	2.4	0.001	45	6.3
MA-71M24	0.37/0.50	1680	2.1	1.2	3.3	68	63	2.6	1.9	2.1	2.1	0.0080	45	7.2
MA-80M14	0.55/0.75	1695	2.9	1.7	4.8	70	65	3.1	2.2	2.1	2.5	0.0020	54	9.5
MA-80M24	0.75/1.00	1695	3.8	2.2	5.0	80	70	4.2	2.5	2.1	2.7	0.0020	59	11.2
MA-90S4	1.10/1.50	1695	5.2	3.0	5.1	80	70	6.3	2.3	2.3	2.4	0.0030	58	15
MA-90L4	1.5/2.0	1695	6.9	4.0	5.2	81	75	8.4	2.3	2.3	2.4	0.0030	58	16.1
MA-100L14	2.2/3.0	1725	9.4	5.5	6.1	85	77	12.2	2.3	2.0	2.8	0.0070	62	23.2
MA-100L24	3.0/4.0	1725	12.8	7.4	6.6	85	77	16.6	2.6	2.3	2.8	0.0070	68	27.1
MA-112M4	4.0/5.5	1740	16.7	9.6	7.0	85	78	21.9	2.6	2.3	3.0	0.0095	70	33.5
MA-132S4	5.5/7.5	1750	22.7	13.2	7.6	87	77	30.0	2.4	2.1	3.0	0.0214	66	49.5
MA-132M4	7.5/10	1750	28.4	16.6	7.6	87	78	40.9	2.4	2.3	2.8	0.0296	66	57.5
MA-160M4	11/15	1760	43.3	24.8	7.7	89	79	59.5	2.3	2.0	3.0	0.0750	69	123
MA-160L4	15/20	1765	57.5	33.3	8.5	89	79	81.0	2.7	2.1	3.1	0.0920	68	146
MA-180M4	18.5/25	1765	67.2	38.9	6.8	91	80	100.0	2.0	2.0	2.9	0.1390	72	182
MA-180L4	22/30	1760	78.9	45.7	6.5	91	80	119.1	1.9	1.9	2.7	0.1580	74	190
MA-200L4	30/40	1770	105.7	61.1	6.7	91	81	161.6	1.9	1.8	2.7	0.2620	77	270
MA-225S4	37/50	1780	129.8	75.1	7.1	91	81	198.3	2.1	1.6	3.0	0.4060	80	318
MA-225M4	45/60	1780	157.3	91.0	7.3	92	82	241.1	2.2	1.8	3.1	0.4690	80	351
MA-250M14	55/75	1780	193.6	112.2	6.7	93	82	295.0	2.1	1.9	2.7	0.6600	81	468
MA-250M24	75/100	1780	258.5	149.6	7.9	93	83	403.2	2.5	1.8	3.0	1.2200	80	554
MA-280S4	75/100	1785	256.3	148.5	7.5	93	83	401.2	2.5	1.8	2.9	1.1200	83	562
MA-280M14	90/125	1780	319	184.8	6.3	93	83	482.3	2.1	1.7	2.4	1.4600	83	667
MA-280M24	110/150	1780	372.9	215.6	7.1	94	84	590.2	2.2	1.8	2.8	2.6800	82	750
MA-315S4	110/150	1785	374	216.7	6.7	94	84	588.1	1.9	1.8	2.6	3.1100	88	1000
MA-315M4	132/175	1785	452.1	261.8	7.3	94	84	705.4	2.1	1.7	2.8	3.2900	90	1100
MA-315L14	160/215	1785	541.2	313.5	6.6	94	85	855.7	2.0	1.6	2.5	3.7900	89	1160
MA-315L24	200/270	1788	674.3	391.6	6.2	94	85	1070.3	1.9	1.8	2.3	4.4900	87	1270

6 pole-1200 rpm synchronous speed 60Hz

型號	輸出 kw/hp	滿載 轉速 (rpm)	INL 220V (A)	IFL 380V (A)	啟動 電流	效率 100% FL	功率因素 100% FL	滿載 轉矩 (Nm)	堵轉 轉矩	起動 轉矩	最大 轉矩	轉子 慣量 (kgm ²)	噪音 dB(A)	重量 (kg)
									滿載 轉矩	滿載 轉矩	滿載 轉矩			
MA-90S6	0.75/1.00	1120	4.4	2.5	4.2	77	75	6.4	2.2	2.2	2.6	0.003	53	14.5
MA-100L6	1.5/2.0	1145	7.5	4.4	5.5	84	77	12.5	2.5	2.0	2.8	0.007	62	22.5
MA-112M6	2.2/3.0	1150	10.6	6.1	5.8	85	76	18.2	2.5	1.8	2.8	0.014	65	29.3
MA-132S6	3.0/4.0	1165	13.9	7.9	6.6	85	78	24.6	2.4	1.9	2.8	0.029	68	48.2
MA-132M16	4.0/5.5	1165	17.8	10.3	6.6	85	79	32.8	2.4	1.9	2.7	0.036	67	49.5
MA-132M26	5.5/7.5	1165	24.6	14.3	7.1	87	80	45	2.6	1.9	2.7	0.045	65	57.5
MA-160M6	7.5/10	1170	31.5	18.2	6.2	87	80	61.1	2.3	1.8	2.4	0.088	72	127
MA-160L6	11/15	1170	45.4	26.2	5.7	88	82	89.8	2.0	1.7	2.1	0.116	72	147
MA-180L6	15/20	1175	58.7	33.9	6.6	88	85	121.7	2.5	1.6	2.9	0.207	69	195
MA-200L16	18.5/25	1175	71.2	41.2	6.2	90	87	149.9	2.0	1.8	2.5	0.315	74	240
MA-200L26	22/30	1175	81.8	47.4	6.3	90	87	178.3	2.1	1.7	2.5	0.36	75	250
MA-225M6	30/40	1185	112.2	65.0	7.3	91	88	241.6	2.3	1.6	2.4	0.547	70	344
MA-250M6	37/50	1185	132	76.3	6.5	91	90	298.1	2.0	1.9	2.5	0834	78	443
MA-280S6	45/60	1190	161.7	93.3	7.6	92	89	361.2	2.4	1.9	2.8	1.39	72	536
MA-280M16	55/75	1190	193.6	112.2	7.7	92	89	441.4	2.5	1.7	2.8	1.65	75	595
MA-315S6	75/100	1190	266.2	154	6.7	93	88	601.7	2.1	1.8	2.8	4.11	82	990
MA-315M6	90/125	1190	316.8	183.7	6.2	93	89	722.4	1.9	1.9	2.6	4.28	80	1080
MA-315L16	110/150	1185	390.5	255.5	6.1	94	89	883.2	1.9	1.8	2.5	5.45	82	1150
MA-315L26	132/180	1185	462	267.3	6.0	94	89	1060	1.9	1.5	2.4	6.12	82	1210
MA-355M16	160/210	1188	553.3	320.1	6.7	94	88	1286	1.6	1.3	2.8	8.55	92	1598

